



Protecting values

Kaitstud Protan kattega katus

Tehnilised joonised







# Kaitstud Protan kattega katus

| Joonis nr.: | Nimetus:  | Lk.: |
|-------------|---|------|
| 60-10-01    | Kruusaga koormatud katus.....                   | 5    |
| 60-10-02    | Kruusaga koormatud duo-katus.....               | 5    |
| 60-15-01    | Soojustamata katus betoonplaatidega .....       | 6    |
| 60-15-02    | Soojustamata katus puitrestiga.....             | 6    |
| 60-15-03    | Soojustamata katus keraamiliste plaatidega..... | 7    |
| 60-15-04    | Käidav soojustatud katus.....                   | 7    |
| 60-15-05    | Käidav soojustatud duo-katus.....               | 8    |
| 60-15-06    | Käidava katuse parapetisõlm.....                | 8    |
| 60-15-07    | Käidava katuse räästasõlm.....                  | 9    |
| 60-15-08    | Käidava katuse seinasõlm.....                   | 9    |
| 60-20-01    | Mätaskatus.....                                 | 10   |
| 60-20-02    | Mätaskatuse räästasõlm.....                     | 10   |
| 60-20-03    | Murukatus - soojustamata.....                   | 11   |
| 60-20-04    | Murukatus - soojustatud.....                    | 11   |
| 60-20-05    | Soojustatud duo-murukatus.....                  | 12   |
| 60-20-06    | Murukatuse seinasõlm.....                       | 12   |
| 60-25-01    | Madal-taimkattega soojustamata lamekatus.....   | 13   |
| 60-25-02    | Madal-taimkattega soojustamata kaldkatus.....   | 13   |
| 60-25-03    | Madal-taimkattega soojustatud lamekatus.....    | 14   |

# Eralduskihid Protan PVC ja FPO katusekatetele

Eralduskiht katusekatte ja aluspinna vahel on paljudel juhtudel vajalik selleks, et kaitsta katusekatet keemiliste ja / või mehaaniliste mõjutuste eest.

Eralduskiht peab toimima kõikide tingimuste juures, millega katusekate oma eluea jooksul kokku puutub.

- *Migratsioonitõkked paigaldatakse kahe kihi vahele, et vältida keemilist vastasmõju.*
- *Liugekihid paigaldatakse materjalidevahelise hõõrdumise vältimiseks.*
- *Tasanduskihid paigaldatakse peamiselt esteetilistel põhjustel.*
- *Kaitsekihid paigaldatakse katusekatte peale, et kaitsta seda peamiselt mehaaniliste vigastuste eest (Protan soovib kaitsekihiks 1,2-2,0mm PVC-materjali, alternatiivina polüpropüleenkangast > 300g/m<sup>2</sup>)*

Tabel: Eralduskihid Protan PVC ja FPO katusekatetele

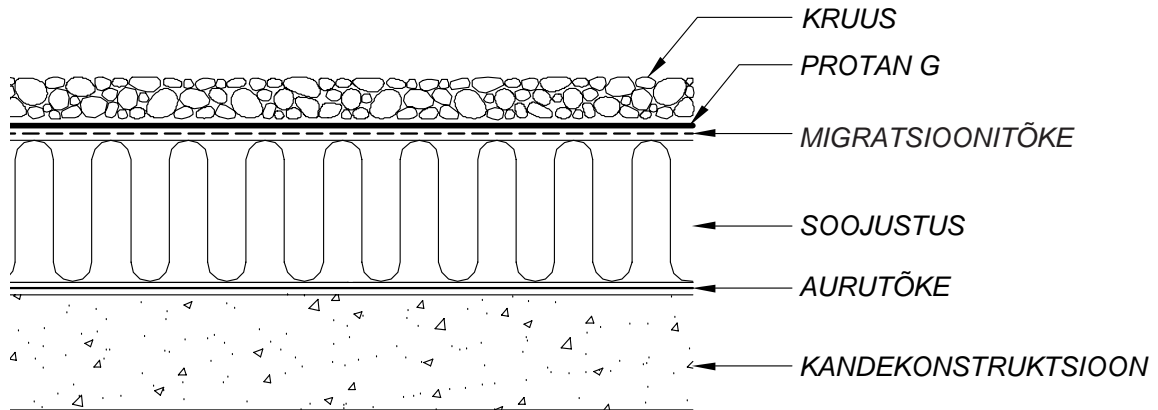
| Aluspinna materjal                               | Protan PVC-kate   |  | Protan FP-kate  |
|--|---|--|---|
| Vana bituumenkatuse                              | <b>Protan EX</b><br>Protan EX on lamineeritud 140g/m <sup>2</sup> polüpropüleenkangaga  | <b>Protan SE</b><br>Protan SE ja bituumenkatte vahele tuleb paigaldada migratsioonitõke, min. 140g/m <sup>2</sup><br>Protan soovib kasutada: Fibertex F2B, 140g/m <sup>2</sup> tarnitud Protan AS-i poolt      | <b>Protan FP</b><br>On soovitatav paigaldada eralduskangas, sest bituumen võib difusiooni teel imbuda FPO materjali, mille tagajärjel halveneb katuse esteetiline väljanägemine. (katte omadusi see ei mõjuta)<br>Protan soovib kasutada: Fibertex F2B, 140g/m <sup>2</sup> , tarnitud Protan AS-i poolt              |
| EPS/XPS-soojustus                                | <b>Protan EXG</b><br>Protan EXG on lamineeritud klaasfiiberkangaga, 60g/m <sup>2</sup>  | <b>Protan SE</b><br>Protan SE ja EPS/XPS plaatide vahele tuleb paigaldada migratsioonitõke, min 50g/m <sup>2</sup><br>Protan soovib kasutada: klaasfiiberkangas, 50g/m <sup>2</sup> , tarnitud Protan AS poolt |   |
| Tasandatud betoon või kergbetoon                 | <b>Protan SE</b><br>Protan SE ja betoonaluse vahele tuleb paigaldada liuge- / tasandus-kiht.<br>Protan soovib kasutada: Fibertex F4M 300g/m <sup>2</sup> PP, tarnitud Protan AS-i poolt.<br>NB! Polüesterkangast betoonalusel kasutada ei tohi!   |  | <b>Protan FP</b><br>Protan FP ja betoonaluse vahele tuleb paigaldada liuge- / tasanduskiht.<br>Protan soovib kasutada: Fibertex F4M 300g/m <sup>2</sup> PP tarnitud Protan AS-i poolt.<br>NB! Polüesterkangast betoonalusel kasutada ei tohi!   |
| Puitalus   | Sama, mis bituumenaluse korral  |  | Sama, mis bituumenaluse korral  |
| Kummi (matid, plaadid, tihendid jne.)            | Sama, mis bituumenaluse korral  |  | Sama, mis bituumenaluse korral  |
| Mehaaniliselt kinnitatud vana polümeerkatusekate | Sama, mis vana bituumenkatuse korral (140g/m <sup>2</sup> PP-kangas /geotekstiil)<br>Vana katusekate tuleb katuseäärte, läbiviikude, kinnitusvahendite jne. juurest läbi lõigata, et vähendada uutele kinnitusvahenditele üle kanduvaid pingeid ja kiirendada katusekonstruktsioonist võimaliku niiskuse väljakuivamist |  | Sama, mis vana bituumenkatuse korral (140g/m <sup>2</sup> PP-kangas /geotekstiil). Vana katusekate tuleb katuseäärte, läbiviikude, kinnitusvahendite jne. juurest läbi lõigata, et vähendada uutele kinnitusvahenditele üle kanduvaid pingeid ja kiirendada katusekonstruktsioonist võimaliku niiskuse väljakuivamist |
| Kruusaga koormatud vana polümeer-katusekate      | Kui võimalik, tuleb vana katusekate eemaldada.<br>Kui see ei ole teostatav, tuleb vana katusekate katuseäärte, läbiviikude, kinnitusvahendite jne. juurest läbi lõigata, et vähendada uutele kinnitusvahenditele üle kanduvaid pingeid ja kiirendada katusekonstruktsioonist võimaliku niiskuse väljakuivamist          |  | Kui võimalik, tuleb vana katusekate eemaldada.<br>Kui see ei ole teostatav, tuleb vana katusekate katuseäärte, läbiviikude, kinnitusvahendite jne. juurest läbi lõigata, et vähendada uutele kinnitusvahenditele üle kanduvaid pingeid ja kiirendada katusekonstruktsioonist võimaliku niiskuse väljakuivamist        |

## Kruusaga koormatud katus

Joonis nr.: 60-10-01

Versioon nr.: 01-2004

Ei ole mõõtkavas

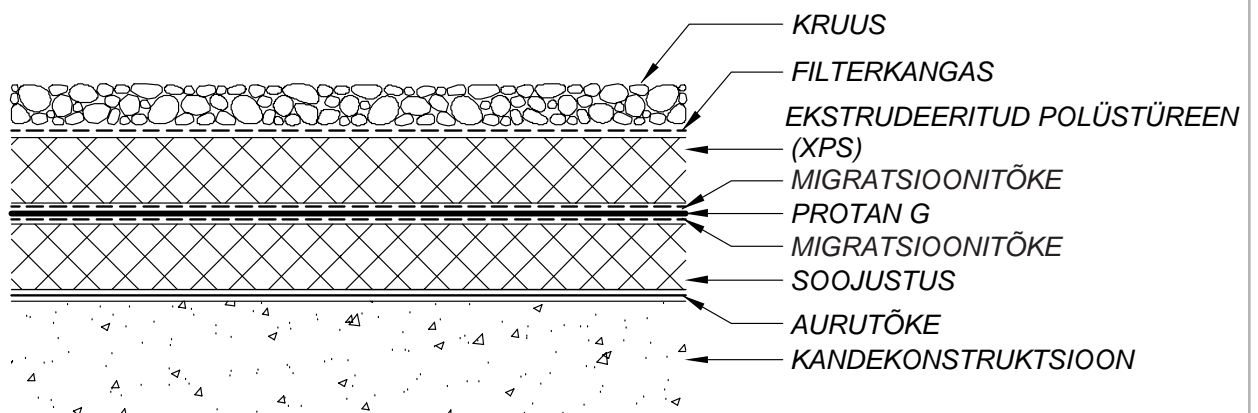


## Kruusaga koormatud duo-katus

Joonis nr.: 60-10-02

Versioon nr.: 01-2004

Ei ole mõõtkavas

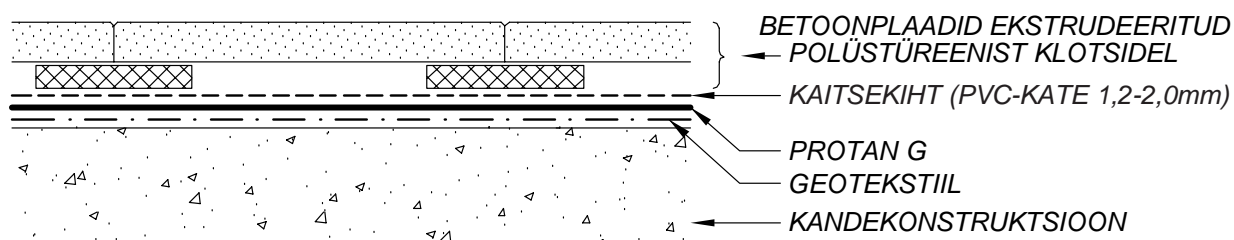


## Soojustamata katus betoonplaatidega

Joonis nr.: 60-15-01

Versioon nr.: 01-2004

Ei ole mõõtkavas

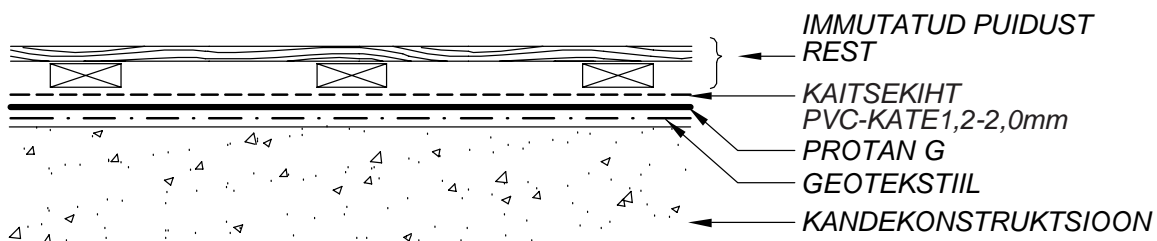


## Soojustamata katus puitrestiga

Joonis nr.: 60-15-02

Versioon nr.: 01-2004

Ei ole mõõtkavas

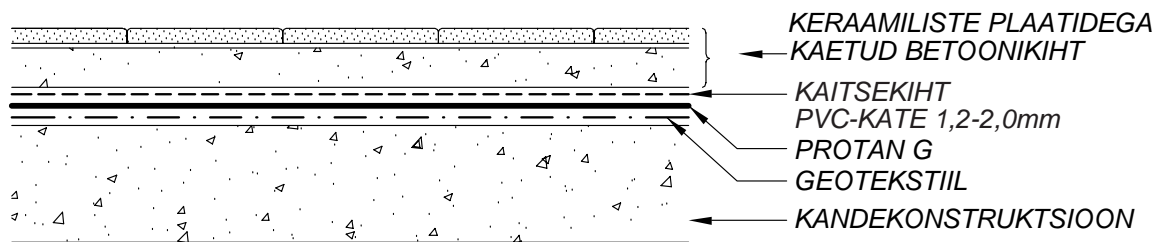


## Soojustamata katus keraamiliste plaatidega

Joonis nr.: 60-15-03

Versioon nr.: 01-2004

Ei ole mõõtkavas

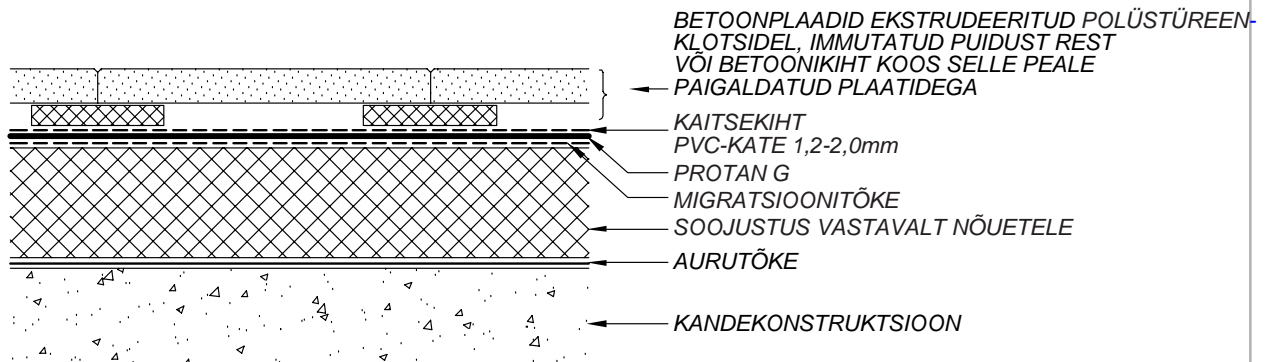


## Käidav soojustatud katus

Joonis nr.: 60-15-04

Versioon nr.: 01-2004

Ei ole mõõtkavas

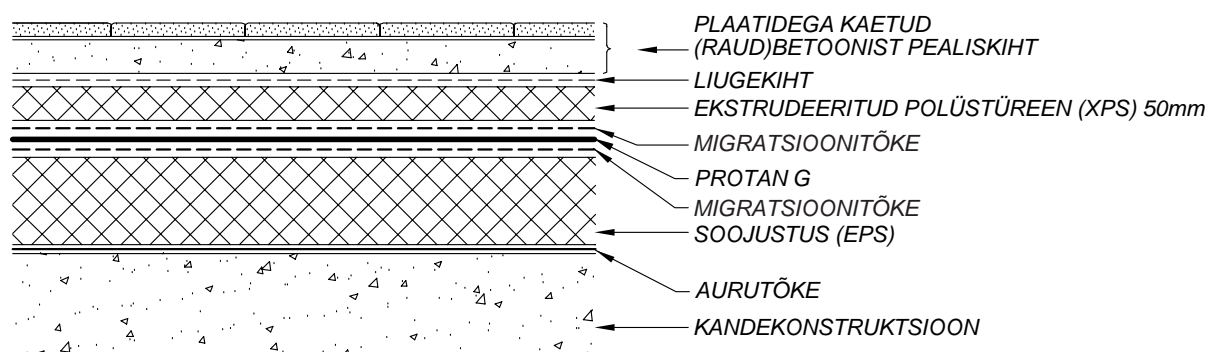


## Käidav soojustatud duo-katus

Joonis nr.: 60-15-05

Versioon nr.: 01-2004

Ei ole mõõtkavas

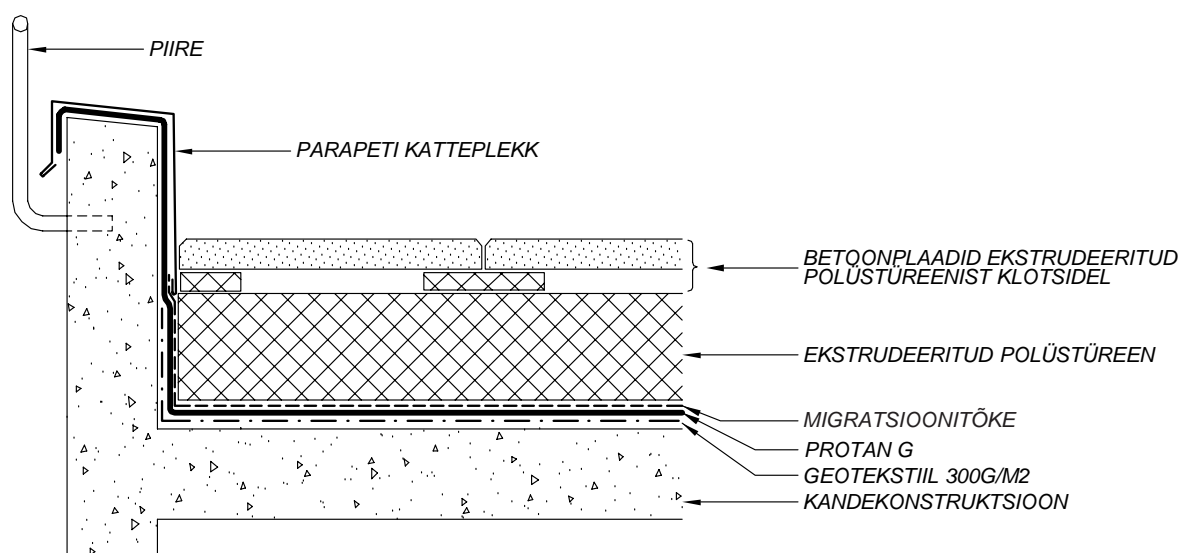


## Käidava katuse parapetisõlm

Joonis nr.: 60-15-06

Versioon nr.: 01-2004

Ei ole mõõtkavas



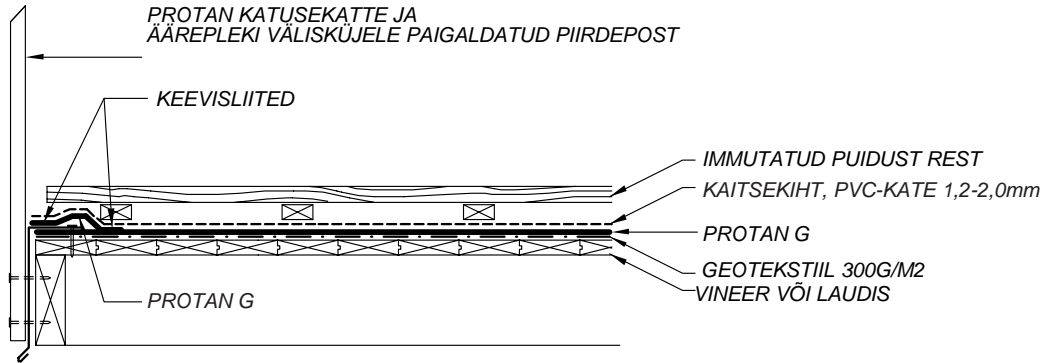


## Käidava katuse räästasõlm

Joonis nr.: 60-15-07

Versioon nr.: 01-2004

Ei ole mõõtkavas

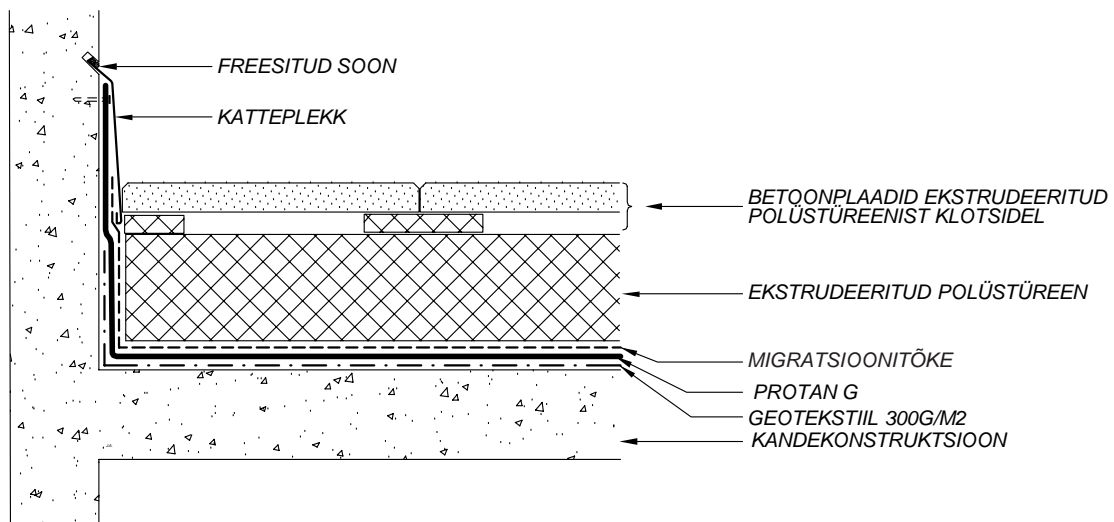


## Käidava katuse seinasõlm

Joonis nr.: 60-15-08

Versioon nr.: 01-2004

Ei ole mõõtkavas

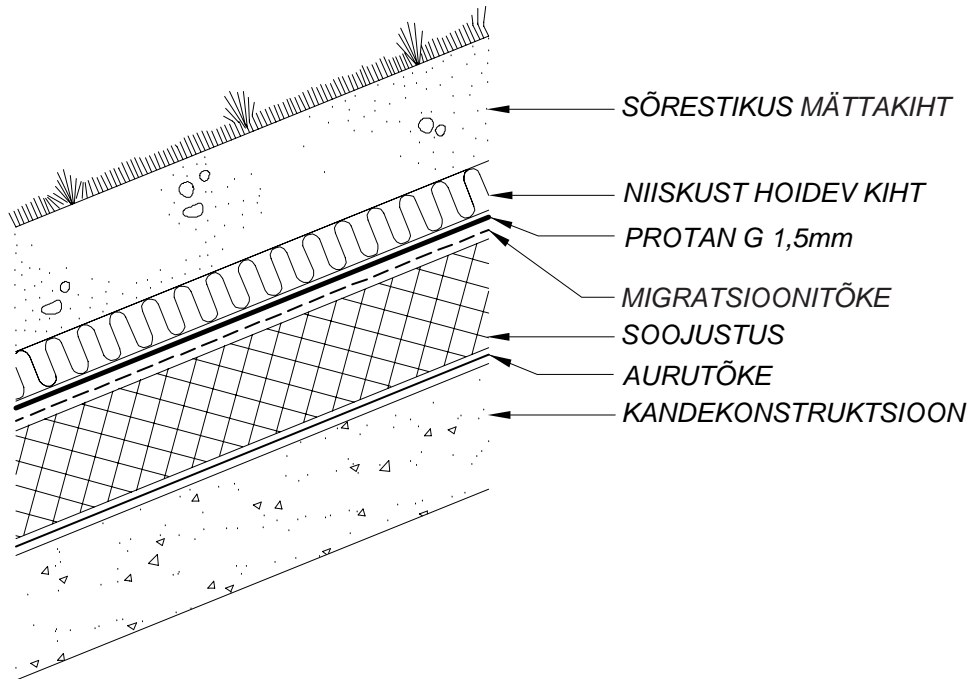


## Mätaskatus

Joonis nr.: 60-20-01

Versioon nr.: 01-2004

Ei ole mõõtkavas

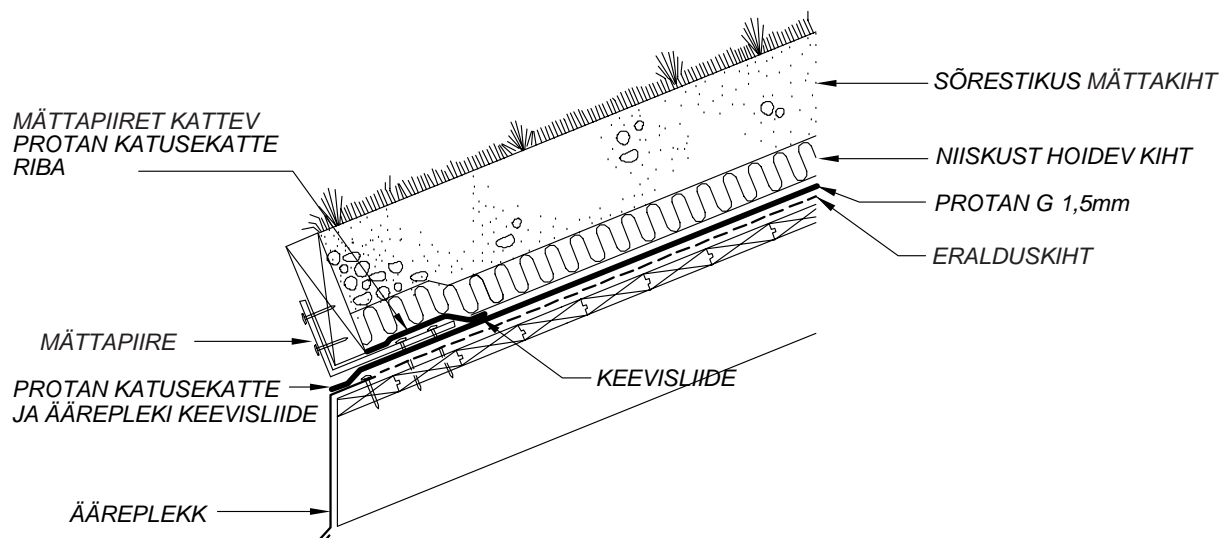


## Mätaskatuse räästasõlm

Joonis nr.: 60-20-02

Versioon nr.: 01-2004

Ei ole mõõtkavas

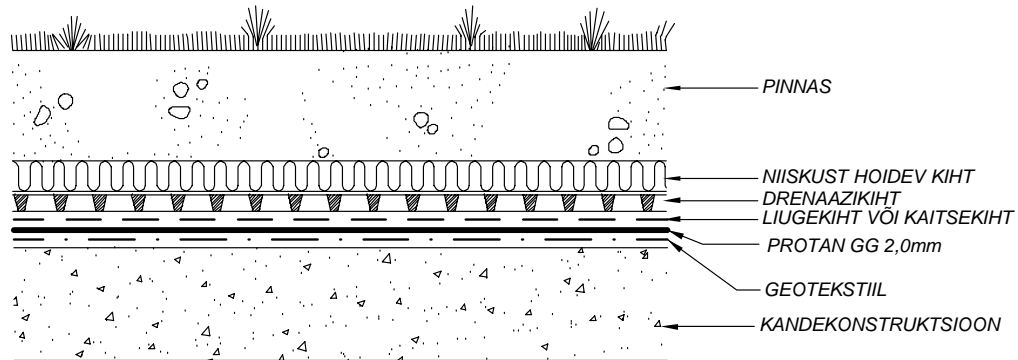


## Murukatus - soojustamata

Joonis nr.: 60-20-03

Versioon nr.: 01-2004

Ei ole mõõtkavas

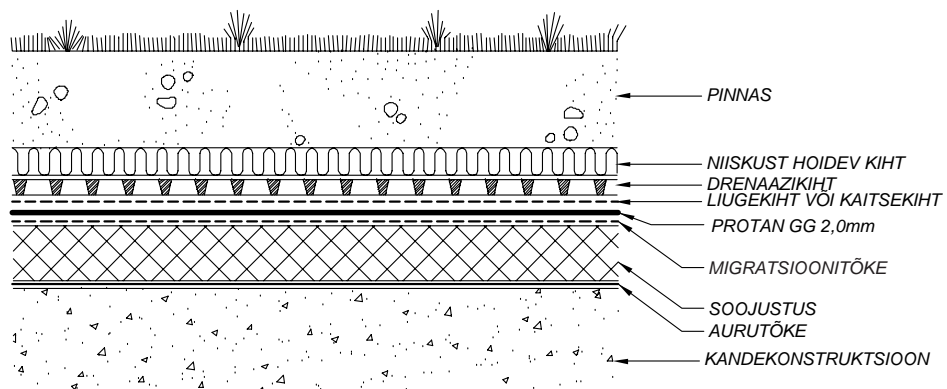


## Murukatus - soojustatud

Joonis nr.: 60-20-04

Versioon nr.: 01-2004

Ei ole mõõtkavas

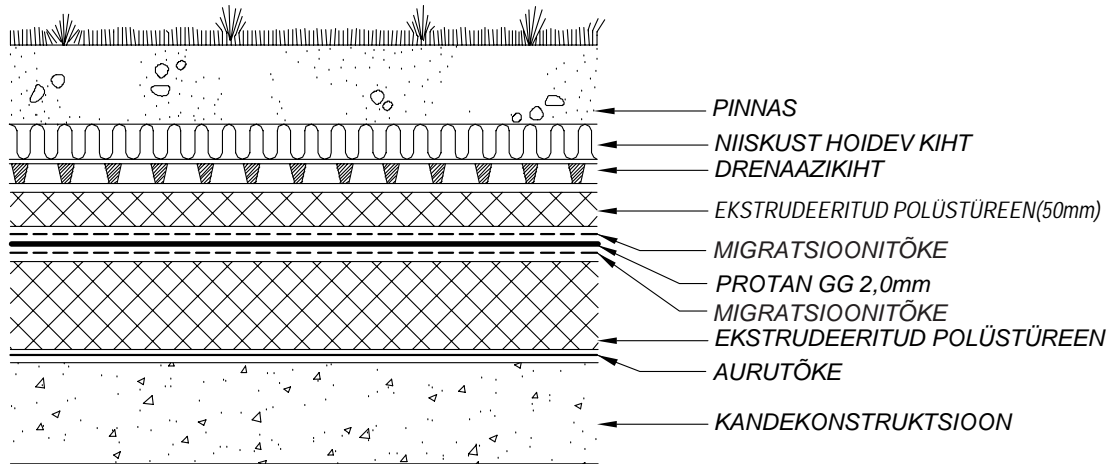


## Soojustatud duo-murukatus

Joonis nr.: 60-20-05

Versioon nr.: 01-2004

Ei ole mõõtkavas

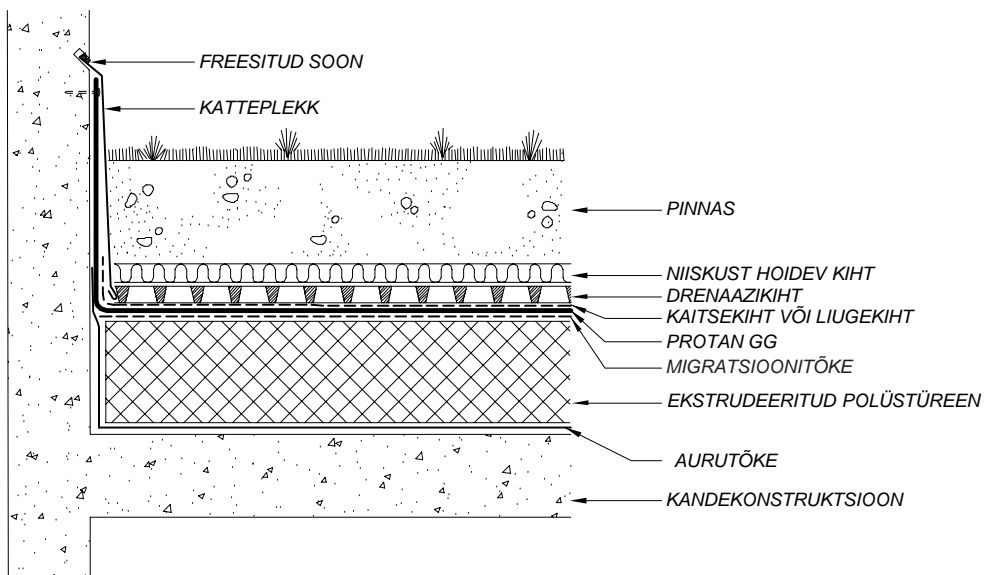


## Murukatuse seinasõlm

Joonis nr.: 60-20-06

Versioon nr.: 01-2004

Ei ole mõõtkavas

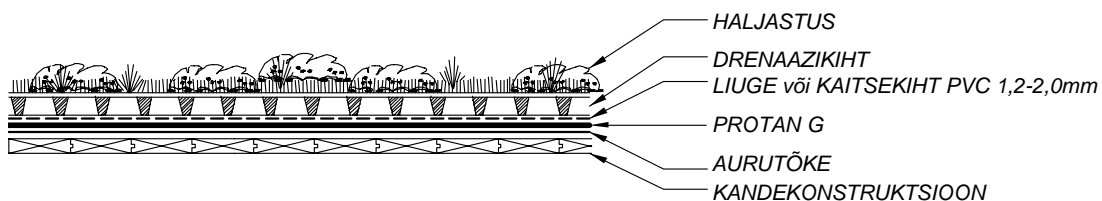


## Madal-taimkattega soojustamata lamekatus

Joonis nr.: 60-25-01

Versioon nr.: 01-2004

Ei ole mõõtkavas

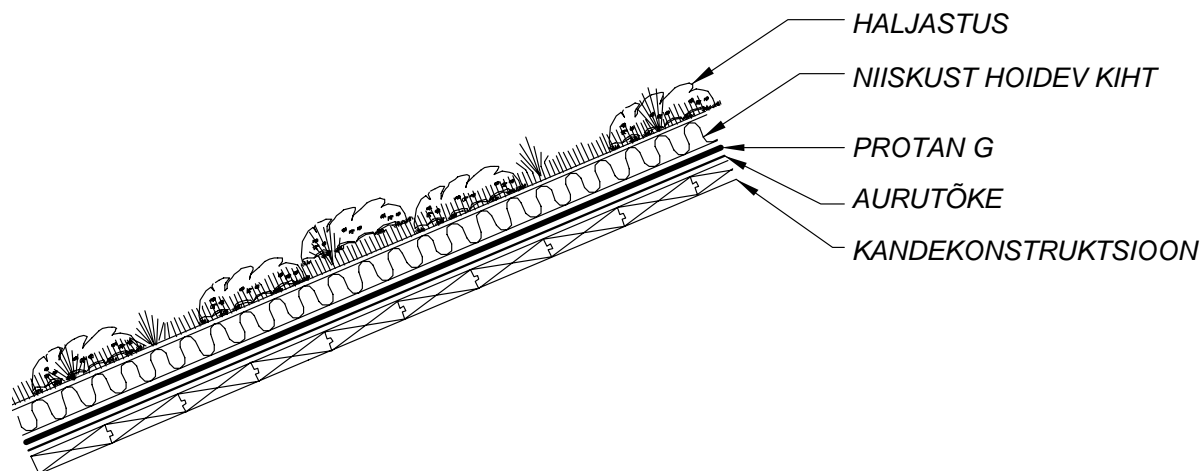


## Madal-taimkattega soojustamata kaldkatus

Joonis nr.: 60-25-02

Versioon nr.: 01-2004

Ei ole mõõtkavas

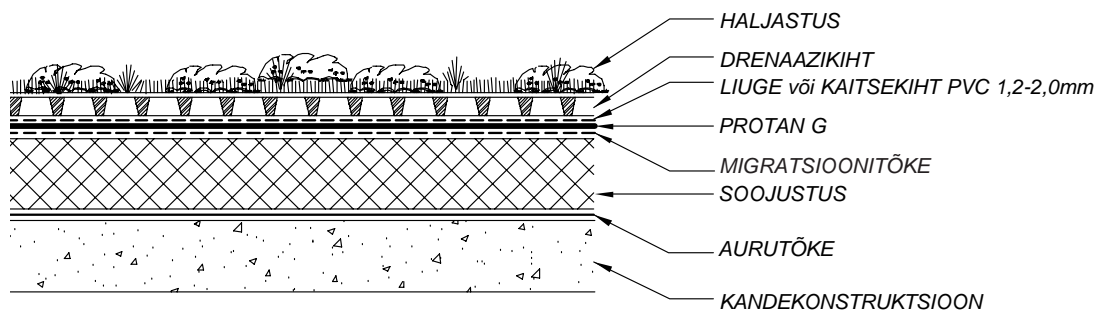


# Madal-taimkattega soojustatud lamekatus

Joonis nr.: 60-25-03

Versioon nr.: 01-2004

Ei ole mõõtkavas





## Muud tehnilised joonised

Kaitsmata Protan kattega katus



Protan katuse renoveerimissüsteemid



Protan terrassid ja rõdud



Kaitstud Protan kattega katus



Protan Tehnilised joonised



Tootja: Protan AS, Norra  
Protan toodete maaletooja: Maleko AS  
Laki 14a Tallinn 10621  
Tel 6644 950 Faks 6644 95  
[www.maleko.ee](http://www.maleko.ee)